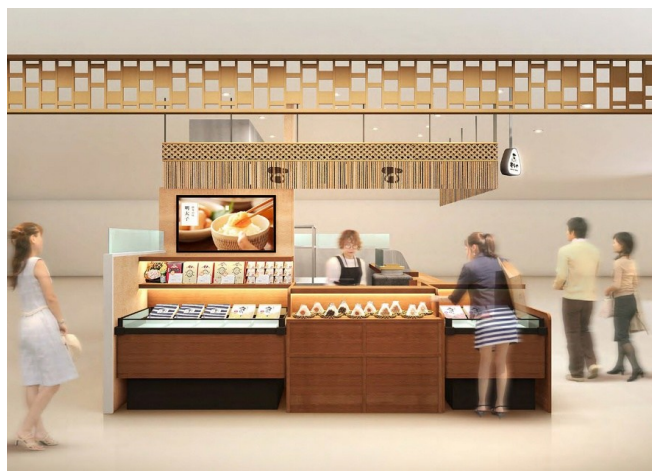


## 全国初新業態おむすび専門店「おむすびやまや」 12/24(水)グランドオープン！

博多駅構内1Fの博多エキナカマイング内、スーパーや総菜店舗が集まる食品ゾーンに、辛子明太子のやまやがおくる「おむすび専門店」が新たに誕生します。

### <コンセプト>

「やまやと九州名物具材のコラボレーションを楽しむおむすび専門店」



### <特徴とポイント>

#### ○お米と具材

- ・朝倉で育てた自社米を店内で丁寧に炊き上げ
- ・具材は店内で仕込み、九州名物を使用
- ・やまや自慢の168時間熟成辛子明太子やからし高菜を用意
- ・有明産海苔を採用、食べる直前にパリッとした食感を楽しめる別添スタイル

#### ○利用シーン

- ・お昼ご飯や軽食にテイクアウト、夜ご飯のお供に

#### ○スペシャルメニュー

3種類のスペシャルなおむすびもご用意

やまやの工場直送のできたてめんたいを贅沢に1本使用し、注文後につくります。

### <店舗概要>

店 名 : おむすびやまや マイング店

営業時間 : 9:00~21:00

店休日 : 施設に準ずる

運営会社 : 株式会社やまやコミュニケーションズ

